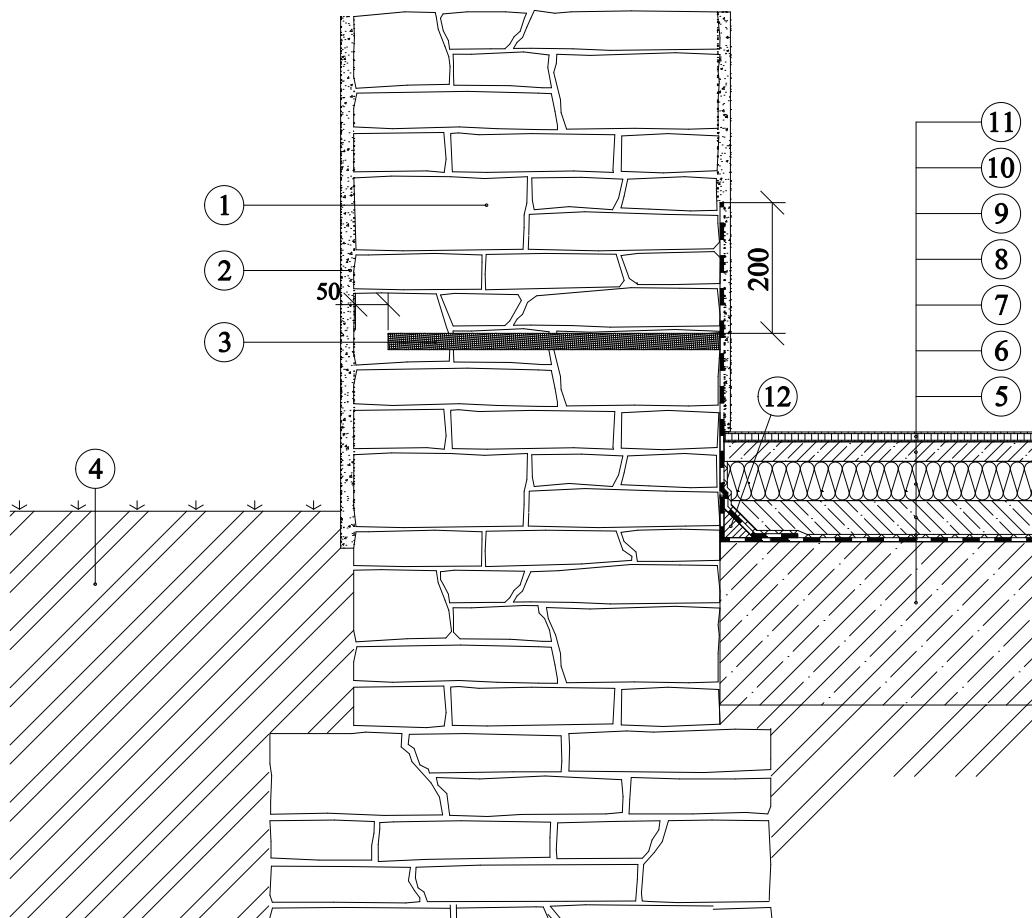


Sanace soklů nepodsklepených objektů zevnitř včetně infuzní clony - rekonstrukce



1. Zdivo
2. Sanační omítka Sanierputz Altweiss na podhoz Vorspritzmörtel
3. Infuzní clona - vrty $d=12-18$ mm, rozteč 100-120 mm, vyplnit Kiesol C
4. Terén
5. Beton
6. Kiesol + Sulfatexschlämme (čerstvé do čerstvého)
7. Živičná stěrka PROFİ BAUDICHT (1K nebo 2K)
8. Cementová mazanina
9. Tepelná izolace
10. Cementový potěr
11. Nášlapná vrstva podlahy
12. Těsnicí klín (Dichtspachtel)